

# SHARP

**MX-B382**

Cyfrowy system wielofunkcyjny



drukowanie | kopiowanie | skanowanie | faksowanie | przechowywanie

**Wydajny. Kompaktowy. Uniwersalny.**

Wyjątkowa wydajność całego zespołu



# Doskonała konstrukcja dla nowoczesnych grup roboczych

Model MX-B382 jest wydajny i uniwersalny, a jednocześnie zaskakująco kompaktowy. Oferuje wszystko, czego potrzebujesz do tworzenia, kopiowania i zarządzania dokumentami w miejscu pracy.

Urządzenie zostało tak skonstruowane, żeby zapewniać najwyższą jakość, nawet przy największej prędkości 38 stron na minutę. Pozwala to spełniać wszelkie wymagania nowoczesnych biur. Szybkie, czarno-białe drukowanie i kopiowanie w wysokiej jakości, kolorowe skanowanie sieciowe, solidne zabezpieczenia i szerokie opcje wykończeniowe - wszystko to stanowi o mocy urządzenia w codziennym użytkowaniu.

Co więcej, położyliśmy szczególny nacisk na łatwą obsługę i wydajność.

Kolejnymi mocnymi stronami modelu MX-B382 są wysoka wydajność oraz łatwość obsługi.

Model MX-B382 może być ustawiony na biurku lub na podłodze.

Aplikacje na platformie Sharp OSA® (Open Systems Architecture) pozwalają zautomatyzować przechwytywanie i rozsyłanie dokumentów oraz inne zadania manualne.

## Zaawansowana energooszczędna technologia

Model MX-B382 posiadający certyfikat Energy Star został zaprojektowany z myślą o całkowitym spełnieniu Twoich oczekiwań w zakresie ochrony środowiska. Zmniejszyliśmy czas nagrzewania do 50 sekund i obniżyliśmy pobór mocy w trybie czuwania do poziomu mniejszego niż 1 wat. To wystarczy, żeby odbierać fakсы.

Wszystkie te cechy stanowią o uniwersalności urządzenia wielofunkcyjnego - idealnego do codziennego użycia - które charakteryzuje się niskim zużyciem energii: przeciętnie tylko 5,72 kWh w ciągu tygodnia.



Model MX-B382 jest w pełni zgodny z regulacjami normy Energy Star, co pomaga w spełnieniu Twoich oczekiwań w zakresie ochrony środowiska.

## Najmocniejsze strony urządzenia



Opcjonalny podajnik wizytówek



Kolorowy panel LCD o przekątnej 7,0"



Drukowanie z pamięci USB



Opcjonalnie oszczędzający przestrzeń biura wewnętrzny finisz





# Optymalna wydajność

Wiele modeli urządzeń wielofunkcyjnych pracuje wydajnie i szybko tylko przy odpowiednich ustawieniach. Model MX-B382 jest szybki przez cały czas. Prędkość 38 stron na minutę jest rzeczywiście utrzymywana nawet przy drukowaniu obrazów w najwyższej jakości (1 200 x 1 200 dpi).

Model MX-B382 oferuje dużo więcej niż tylko wysoka prędkość wydruku. Szybki skaner jest w stanie przetworzyć nawet 33 oryginały na minutę (w trybie kolorowym oraz czarno-białym), pojemność papieru można zwiększyć do 2 100 kartek po prostu instalując dodatkowe szuflady, a szeroka gama użytecznych funkcji jest dostępna bez dodatkowych kosztów.



Możliwość rozszerzenia pojemności papieru - od 600 do 2 100 kartek.

## Dodatkowe funkcje

Najbardziej sprawdzone funkcje naszych urządzeń formatu A3 obsługujących całe działy firm, w modelu MX-B382 umieściliśmy standardowo.

Urządzenie posiada dwa gniazda USB umożliwiające na przykład bezpośrednie drukowanie z pamięci USB (i przechwytywanie skanów). Druk możliwy jest bezpośrednio z popularnych formatów plików,

takich jak XPS, PDF, TIFF i JPEG bez korzystania ze sterownika drukarki. Szybki, jednoprzebiegowy dwustronny podajnik na 50 kartek pozwala na szybkie i wydajne kopiowanie. Czas uzyskania pierwszej kopii wynosi jedynie 8 sekund\*. Funkcja budowania prac pozwala na zarządzanie dużymi zadaniami, a twardy dysk o pojemności 80 GB pozwala na przechowywanie zadań i ich elektroniczne sortowanie.

Wszystkie te cechy stanowią o uniwersalności i wysokiej wydajności tego urządzenia wielofunkcyjnego, które dodatkowo jest jednym z najmniejszych w swojej klasie.



Dwustronny jednoprzebiegowy podajnik dokumentów na 50 kartek



Podgląd miniatur

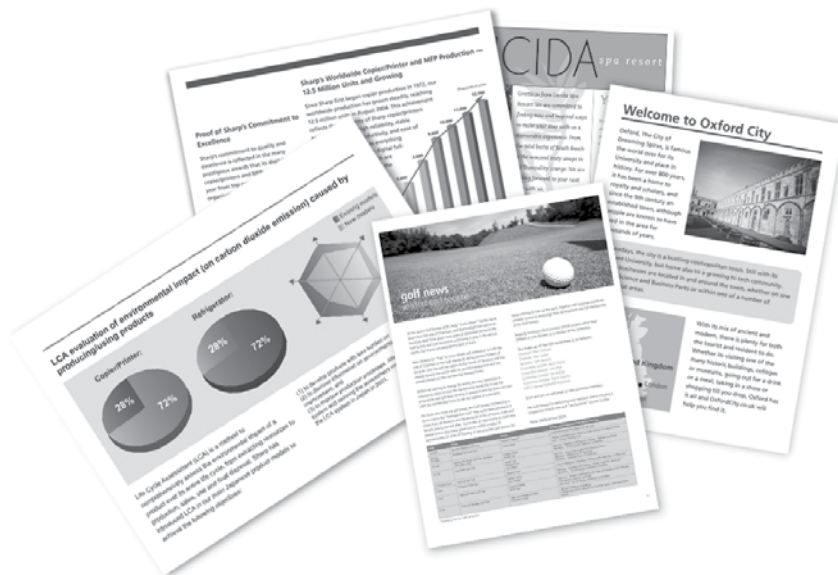
\* Najlepszy czas osiągnięty przy użyciu kartki formatu A4 podawanej z pierwszej kasy papieru, kopiowanie bezpośrednio z szyby, gdy urządzenie znajduje się w trybie gotowości. Może w dużym stopniu zależeć od stanu urządzenia i warunków otoczenia.

# Imponująca jakość obrazu

Drukuj, kopiuuj i skanuj - każdy w biurze doceni doskonałą jakość oferowaną przez model MX-B382; zadanie po zadaniu, dzień po dniu.

Specjalnie opracowany deweloper i toner zapewniają zwiększoną jakość obrazu na różnych nośnikach. Rozdzielczość drukowania 1 200 x 1 200 dpi pozwala dokładnie odtwarzać cienkie linie i drobne szczegóły.

Nie ma potrzeby nauki żadnych specjalnych funkcji - szybko i łatwo możesz zacząć korzystać z przetwarzania w wysokiej jakości.



# Maksymalna wydajność

Nowy model MX-B382 bazuje na sukcesie innych urządzeń wielofunkcyjnych firmy Sharp, korzystając z niektórych naszych najnowszych technologii zwiększających wydajność. Przykładem jest skanowanie.

Zaawansowane funkcje skanowania w modelu MX-B382 sprawdzają się znakomicie podczas przechwytywania i rozsyłania informacji w firmie.

Możesz skanować dokumenty bezpośrednio na pulpit komputera, do folderu sieciowego, serwera FTP lub po prostu do pamięci USB. Łatwo jest również skanować pod kilka adresów e-mail: po prostu otwórz książkę adresową, wybierz odpowiednią pozycję i wyślij dokument.

Dokumenty po zeskanowaniu można zapisać w wielu różnych formatach: TIFF, PDF, szyfrowany PDF, JPEG lub XPS. Jeśli wysyłasz kopię do komputera, możesz skorzystać z programu do zarządzania dokumentami Sharpdesk. Pozwala on przechowywać i zarządzać plikami w praktycznie dowolnym formacie i bezproblemowo łączyć je w nowe, wielostronicowe dokumenty.

## Wygodne przechowywanie

Model MX-B382 posiada wbudowany twardy dysk o pojemności 80 GB, na którym można zapisywać zadania (przejrzyście zindeksowane i zawierające miniatury z podglądem) do ponownego użycia. Można skorzystać z folderu tymczasowego do chwilowego przechowywania, z zaawansowanego przechowywania do długoterminowej archiwizacji lub folderu głównego do wygodnego współdzielenia materiałów z grupą roboczą. Możesz również przechowywać dokumenty w prywatnych folderach chronionych hasłem.



# Przyszłościowa inwestycja

Urządzenie MX-B382 spełni wszelkie potrzeby Twojego zespołu podczas wykonywania nowych zadań.

Dostępne są dodatkowe zabezpieczenia z szyfrowaniem i kasowaniem plików. Opcjonalny, oszczędzający przestrzeń biura finiszier wewnętrzny sortuje, zszywa i rozsuwa wydruki - wszystko bez zajmowania dodatkowego miejsca w pomieszczeniu. Można nawet zainstalować specjalny podajnik

wizytówek umożliwiający ich skanowanie bezpośrednio do bazy kontaktów.

Użytkownicy faksu docenią modem Super G3 i funkcję faksu internetowego z podglądem miniatur i przekazywaniem wewnętrznym. Dzięki nim fakсы trafiają bezpośrednio w odpowiednie miejsca i mogą zostać wydrukowane tylko wtedy, gdy zażyczy sobie tego odbiorca.

W modelu MX-B382 można uruchomić najnowsze aplikacje na platformie Sharp OSA (Open Systems Architecture), przekształcając urządzenie w zintegrowaną bramkę wyjściową dla sieciowych aplikacji firmowych. Można użyć różnych aplikacji do automatyzowania zadań biurowych, takich jak przechwytywanie i rozsyłanie dokumentów, lub uzyskania dostępu do aplikacji sieciowych i danych bezpośrednio z przedniego panelu urządzenia wielofunkcyjnego.

## Wielowarstwowe zabezpieczenia

Nawet podstawowa konfiguracja urządzenia MX-B382 posiada wielowarstwowe zabezpieczenia działające przez całą dobę, chroniąc sieć i dane przed niepożądanym dostępem - zarówno celowym, jak i przypadkowym.

Do standardowych środków bezpieczeństwa należą: identyfikacja użytkownika przy pomocy hasła, bezpieczny interfejs sieciowy, szyfrowanie SSL chroniące przed przechwyceniem danych, zgodność z IEEE 802.1X i IPsec oraz zabezpieczone hasłem pliki PDF. Jednak to nie wszystko.

Żeby zapewnić sobie jeszcze większe bezpieczeństwo, możesz zaopatrzyć się w moduł ochrony danych, który szyfruje i bezpiecznie usuwa dane z twardego dysku i pamięci wewnętrznej - w określonych odstępach czasu lub na żądanie. Moduł wyposażony jest również w funkcję kontroli dokumentów zapobiegając nieautoryzowanemu drukowaniu, kopiowaniu, skanowaniu, faksowaniu i przechowywaniu dokumentów, ograniczając możliwość kradzieży danych.

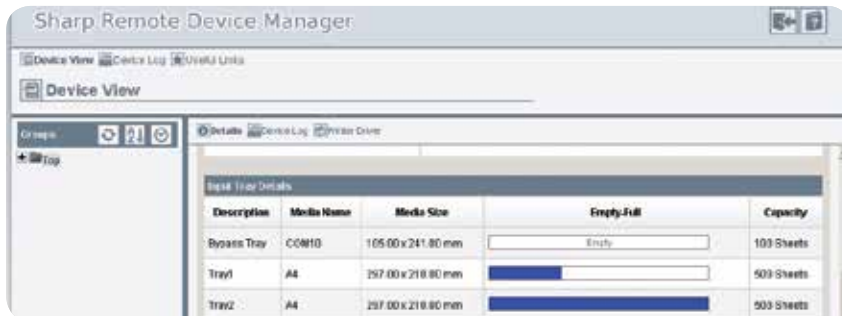


Model MX-B382 posiada zaawansowane funkcje zabezpieczające oferujące kilka poziomów zabezpieczeń sieci i danych.



# Łatwa obsługa

Model MX-B382 jest wyjątkowo wydajny i uniwersalny, a dodatkowo wyjątkowo łatwo go obsługiwać. Wgląd w okno stanu zadań w panelu sterowania pozwala na przykład obejrzeć wszystkie zadania i ich pozycję w kolejce. A jest to tylko jedna funkcja. Pracę ułatwiają również:



Zdalny manager urządzeń firmy Sharp



Interfejs dostępu zdalnego

## Zdalny manager urządzeń firmy Sharp

Zainstalowany na serwerze plików manager (SRDM) daje pełną kontrolę w czasie rzeczywistym nad Twoimi drukarkami i urządzeniami wielofunkcyjnymi poprzez standardową przeglądarkę internetową. Zgłaszanie błędów, wsparcie techniczne, instalacja sterowników, aktualizacja oprogramowania firmware, konfiguracja drukarek: wszystko jest prostsze i łatwo dostępne.

## Zarządzanie urządzeniem poprzez stronę WWW

Wszystkimi istotnymi ustawieniami można zarządzać przez standardową przeglądarkę internetową - włącznie z regulacją dostępu użytkownika, opcji bezpieczeństwa i konfiguracją - bez konieczności opuszczania stanowiska pracy.

## Program Printer Status Monitor

Pozwala na sprawdzenie stanu działania urządzeń wielofunkcyjnych z komputera, więc przed rozpoczęciem zadania można sprawdzić ilość toneru i papieru. Co więcej, po zakończeniu wydruku odpowiedni komunikat wyświetlany jest na pulpicie.

## Zdalna diagnostyka

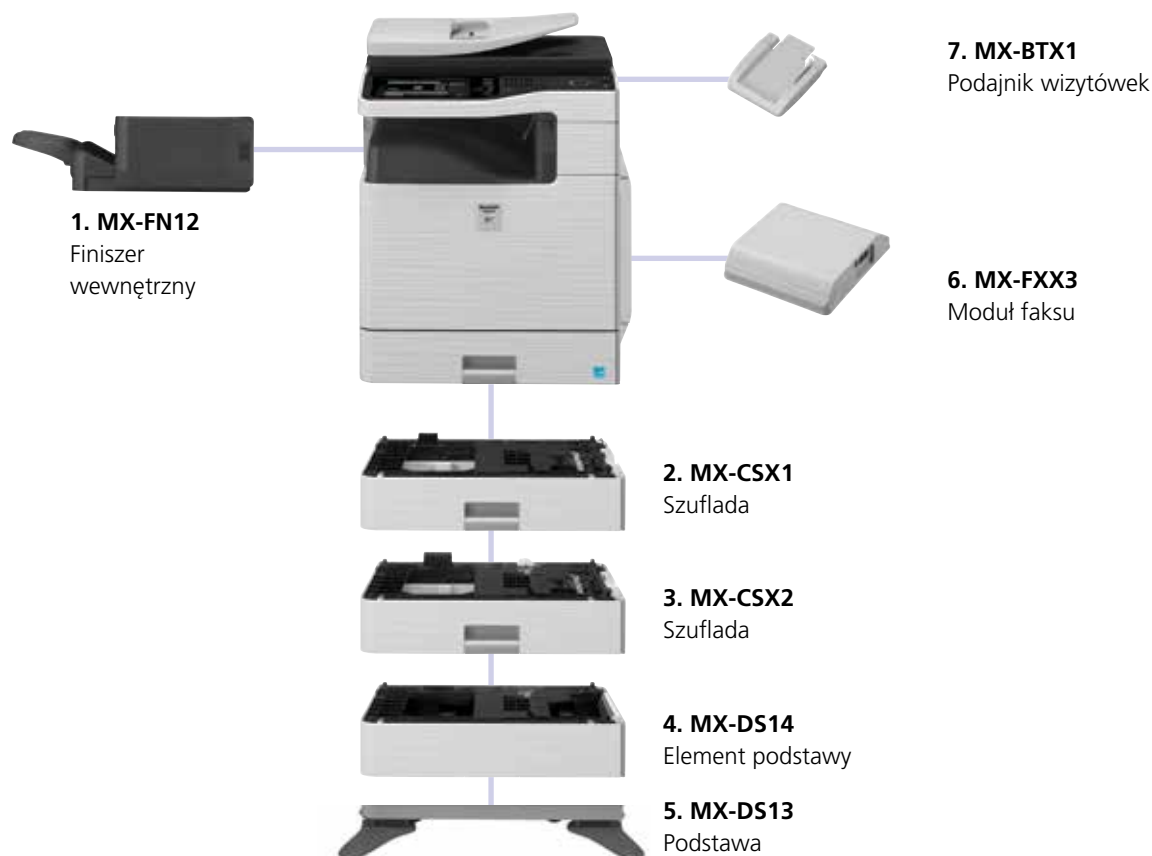
Rozwiązuj problemy zanim zaczną wpływać na pracę, monitorując urządzenia wielofunkcyjne poprzez przeglądarkę internetową i odbierając komunikaty alarmowe w postaci wiadomości e-mail w przypadku, gdy konieczne jest podjęcie czynności konserwacyjnych.

## Interfejs dostępu zdalnego

Pozwala wyświetlić główny panel sterowania urządzenia MX-B382 na ekranie komputera, umożliwiając sterowanie wszystkimi ważnymi funkcjami z pulpitu.

# Dane techniczne wyposażenia dodatkowego

Nie ma dwóch dokładnie takich samych grup roboczych, a każdy ma inne potrzeby. Wybierz różne z poniższych opcji, żeby dopasować urządzenie wielofunkcyjne do Twojej firmy.



## Przykładowe konfiguracje



Urządzenie główne  
3 x Element podstawy  
Podstawa



Urządzenie główne  
Szuflada  
2 x Element podstawy  
Podstawa



Urządzenie główne  
Finiszier  
2 x Szuflada  
Element podstawy  
Podstawa



Urządzenie główne  
Finiszier  
3 x Szuflada  
Podstawa

# Lista elementów wyposażenia opcjonalnego

## Obróbka końcowa

### 1. Finisz MX-FN12

Od A4 do A5 (offset/zszywanie)  
Pojemność papieru: 280 kartek (A4, 80 g/m<sup>2</sup>)  
Liczba zszywanych kartek: maks. 30 kartek  
Miejsca zszywania: 1 miejsce (w narożniku)

## Urządzenie główne

### 2. Szuflada MX-CSX1

Od A4 do A5: 500 kartek (80 g/m<sup>2</sup>)  
Musi to być pierwsza szuflada

### 3. Szuflada MX-CSX2

Od A4 do B5: 500 kartek (80 g/m<sup>2</sup>)

### 4. Element podstawy MX-DS14

Podstawa zestawiana z elementami pozwala regulować wysokość urządzenia wielofunkcyjnego

### 5. Podstawa MX-DS13

## Faks

### 6. Moduł faksu MX-FXX3

Moduł faksu Super G3

#### Moduł faksu internetowego MX-FWX1

Umożliwia wysyłanie i odbieranie faksów poprzez Internet

## Skanowanie

### 7. Podajnik wizytówek MX-BTX1

Pozwala na łatwe skanowanie wizytówek

## Drukowanie

### Moduł XPS - MX-PUX1

(Wymaga modułu MX-SMX3)  
Umożliwia drukowanie w XPS

### Moduł rozszerzenia pamięci MX-SMX3

Dodatkowa pamięć 1 GB

### Zestaw czcionek kodów kreskowych AR-PF1

Umożliwia drukowanie kodów kreskowych

## Licencje programu Sharpdesk

**MX-USX1 x 1 użytkownik**

**MX-USX5 x 5 użytkowników**

**MX-US10 x 10 użytkowników**

**MX-US50 x 50 użytkowników**

**MX-USA0 x 100 użytkowników**

## Platforma Sharp OSA®

### Integrator aplikacji MX-AMX1

Dodaje dane do zeskanowanych dokumentów, zanim zostaną przetworzone lub zarchiwizowane

### Moduł komunikacji aplikacji MX-AMX2

Umożliwia tworzenie, konfigurowanie i wykonywanie zadań skanowania i drukowania

### Zewnętrzny moduł kont MX-AMX3

Nadzoruje wykorzystanie i ogranicza zakres użycia urządzenia przez użytkowników i grupy robocze

## Bezpieczeństwo

### Moduł ochrony danych MX-FR26U

Szyfruje i kasuje dane na twardym dysku

Niektóre opcje mogą być niedostępne w zależności od regionu sprzedaży.

# Dane techniczne

## MX-B382

Cyfrowy system wielofunkcyjny



<b>Dane ogólne</b>	
<b>Prędkość urządzenia (maks.)</b>	38 kopii/stron na minutę
<b>Format papieru</b>	Maks. A4R, min. A5R
<b>Gramatura papieru</b>	Szuflada: od 60 g/m <sup>2</sup> do 105 g/m <sup>2</sup> Podajnik boczny: 55 g/m <sup>2</sup> - 209 g/m <sup>2</sup>
<b>Pojemność</b>	Standardowa: 600 kartek (szuflada na 500 kartek i 100-kartkowy uniwersalny podajnik boczny) Maksymalna: 2 100 kartek (czytery kasety na 500 kartek każda i podajnik boczny na 100 kartek)
<b>Czas nagrzewania*1</b>	Krótszy niż 50 sekund
<b>Pamięć</b>	Kopiarka: standardowo 512 MB Drukarka: standardowo 512 MB, maks. 1,5 GB Twardy dysk*2: 80 GB
<b>Źródło zasilania</b>	Napięcie znamionowe ±10%, 50/60 Hz
<b>Pobór mocy (maks.)</b>	1,84 kW (przy zasilaniu napięciem od 220 do 240 V)
<b>Wymiary zewnętrzne (szer. x gł. x wys.)</b>	560 x 493 x 714 mm
<b>Waga</b>	Ok. 44 kg
<b>Kopiarka</b>	
<b>Format skanowanego oryginału</b>	Maks. A4
<b>Czas pierwszej kopii*3</b>	8,0 s
<b>Kopiowanie w trybie ciągłym</b>	Maks. 999 kopii
<b>Rozdzielczość</b>	600 x 600 dpi
<b>Gradacja</b>	Odpowiednik 256 odcieni
<b>Zakres regulacji skali kopiowania</b>	Od 50 do 200% ze skokiem 1%
<b>Zaprogramowane skale kopiowania</b>	8 skal (4R/4E)
<b>Kolorowy skaner sieciowy</b>	
<b>Metoda skanowania</b>	Tryb push scan (z panelu sterowania), tryb pull scan (z aplikacji zgodnej ze standardem TWAIN)
<b>Rozdzielczość</b>	Push scan: 100, 200, 300, 400, 600 dpi Pull scan: 75, 100, 150, 200, 300, 400, 600 dpi 50 - 9 600 dpi
<b>Formaty plików</b>	TIF, PDF, sztyrowany PDF, JPEG (w kolorze), XPS*4
<b>Programy narzędziowe skanera</b>	Program Sharpdesk
<b>Odbiorniki zeskanowanych dokumentów</b>	Skanowanie do e-mail, na pulpit, do serwera FTP, folderu sieciowego, pamięci USB
<b>Przechowywanie dokumentów</b>	
<b>Pojemność przechowywania dokumentów</b>	Folder główny i foldery własne*5: 38 GB, 5 500 stron*5 lub 3 000 plików Folder tymczasowy: 12 GB, 1 700 stron*5 lub 1 000 plików
<b>Przechowywanie zadań</b>	Kopie, wydruki, skany, wysłane fakсы*6
<b>Foldery do przechowywania</b>	Folder tymczasowy, główny, własny (maks. 1000 folderów)
<b>Przechowywanie poufnych danych</b>	Ochrona hasłem

<b>Drukarka sieciowa</b>	
<b>Rozdzielczość</b>	1 200 x 1 200 dpi
<b>Interfejs</b>	USB 2.0 10Base-T, 100Base-TX, 1000Base-T
<b>Obsługiwane systemy operacyjne</b>	Windows® 2000/XP, Windows® Server 2003/2008/2008R2, Windows Vista®, Windows 7 Mac OS 9.0 - 9.2.2, Mac OS X 10.2.8, 10.3.9, 10.4.11, 10.5 - 10.5.8, 10.6 - 10.6.2
<b>Protokoły sieciowe</b>	TCP/IP (IPv4, IPv6), IPX/SPX (NetWare), NetBEUI, EtherTalk (AppleTalk)
<b>Protokoły druku</b>	LPR, Raw TCP (port 9100), POP3 (drukowanie załączników e-mail), HTTP, aplikacja Novell Printserver z NDS i Bindery, FTP do pobierania drukowanych plików, druk EtherTalk, IPP Opcjonalnie: XPS*7
<b>Emulacja PDL</b>	Standardowo: emulacja PCL5e/PCL6 i PS3 Opcjonalnie: XPS*7
<b>Dostępny zestaw czcionek</b>	Dostępne czcionki: 80 czcionek do emulacji PCL, 136 czcionek do emulacji PS3
<b>Faks czarno-biały (wymagany jest opcjonalny moduł MX-FXX3)</b>	
<b>Metody kompresji</b>	MH, MR, MMR, JBIG
<b>Protokoły komunikacji</b>	Super G3
<b>Czas wysyłania</b>	Krótszy niż 3 sekundy*8
<b>Prędkość modemu</b>	Od 33 600 b/s do 2 400 b/s z automatyczną redukcją prędkości
<b>Rozdzielczość wysyłania</b>	Standardowa: 203,2 x 97,8 dpi w trybie Ultra Fine: 406,4 x 391 dpi
<b>Format zapisu</b>	A4 - A5
<b>Pamięć</b>	8 MB pamięci flash
<b>Odcienie szarości</b>	Odpowiednik 256 odcieni

- \*1: Przy zalecanym napięciu zasilającym. Zależy od ustawień urządzenia i warunków w otoczeniu.  
 \*2: 1 GB = jeden miliard bajtów w odniesieniu do pojemności twardego dysku. Rzeczywista pojemność sformatowanego dysku jest mniejsza.  
 \*3: Najlepszy czas osiągnięty przy użyciu kartki formatu A4 podawanej z pierwszej kasety papieru, kopiowanie bezpośrednio z szyby, gdy urządzenie znajduje się w trybie gotowości. Może w dużym stopniu zależeć od stanu urządzenia i warunków otoczenia.  
 \*4: Do przeglądania plików XPS na komputerze z systemem operacyjnym innym niż Windows Vista niezbędna jest aplikacja XPS Viewer.  
 \*5: Pomiar na podstawie standardowej kartki testowej firmy Sharp (format A4 o pokryciu 6%, obraz czarno-biały). Folder tymczasowy korzysta z tej samej powierzchni dyskowej co funkcja budowania prac. Podczas korzystania z obu funkcji równocześnie na dysku dostępne jest 12 GB. W przypadku dokumentów kolorowych liczba przechowywanych stron jest mniejsza.  
 \*6: Wymagany jest opcjonalny moduł MX-FXX3.  
 \*7: Wymagane są opcjonalne moduły MX-PUX1 i MX-SMX3.  
 \*8: Pomiar na podstawie standardowej kartki testowej firmy Sharp z ok. 700 znakami (format A4 podawany dłuższą krawędzią) przy standardowej rozdzielczości w trybie Super G3, z prędkością 33 600 b/s, z kompresją JBIG.



# SHARP

Parametry konstrukcyjne i dane techniczne mogą się zmienić bez dodatkowych powiadomień. Wszelkie informacje były aktualne w momencie druku. Logo ENERGY STAR jest oznaczeniem certyfikatu i może być ono umieszczane wyłącznie na produktach spełniających wymagania standardu ENERGY STAR. ENERGY STAR jest znakiem zarejestrowanym w Stanach Zjednoczonych. Wytoczne ENERGY STAR obowiązują produkty tylko w Stanach Zjednoczonych, Europie, Australii, Nowej Zelandii i Japonii. Windows, Windows NT, Windows XP i Windows Vista są zarejestrowanymi znakami handlowymi firmy Microsoft Corporation. Nazwy wszystkich pozostałych przedsiębiorstw, produktów i logo są znakami handlowymi lub zarejestrowanymi znakami handlowymi należącymi do ich odpowiednich właścicieli. ©Sharp Corporation, listopad 2010 Ref: MX-C3825C. Wszystkie znaki handlowe zaznaczono. E&OE.